

Umbau Tesla Keychip in einen Schlüsselanhänger

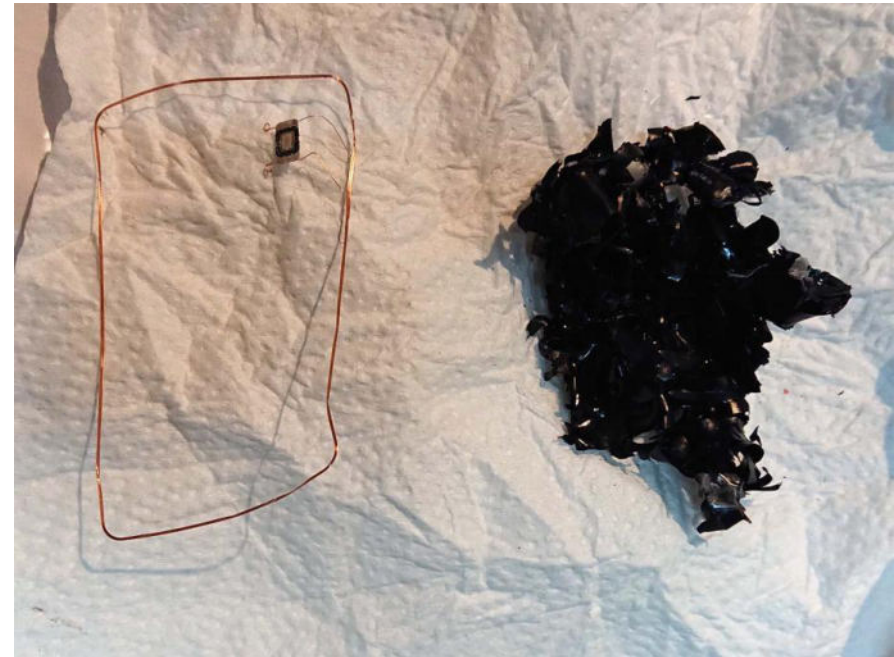
Als erstes legt ihr die Schlüsselkarte eine Nacht in Aceton



Dazu gibt es auch ein youtube-Video:

https://www.youtube.com/watch?v=ZfyiYCmU1_8

Das bleibt übrig:
Der RFID-Chip mit Antenne und
Plastikschmodder

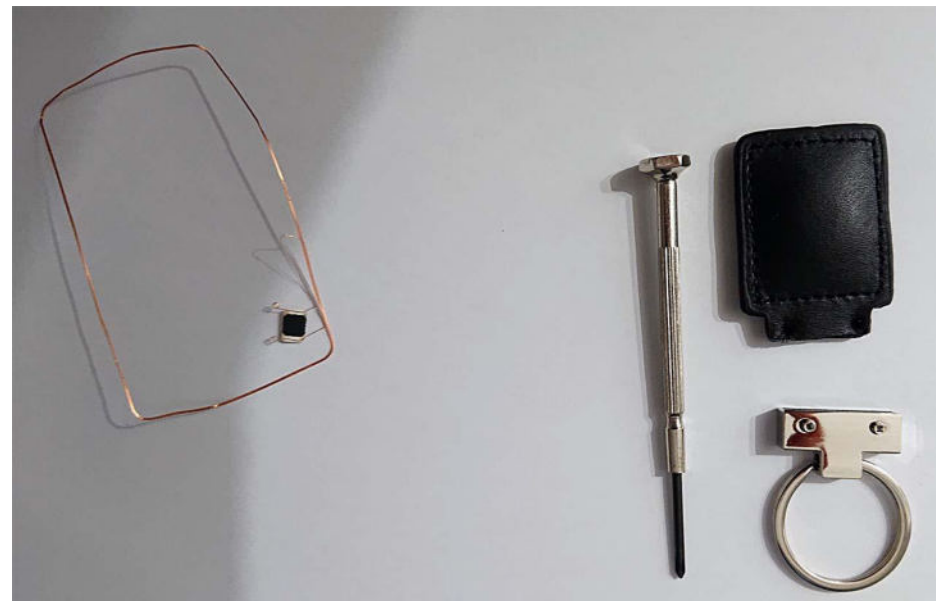


Diese Antenne müssen wir jetzt in einen Schlüsselanhänger umbauen, ich habe dazu diesen passenden Schlüsselanhänger gefunden:

<https://jackyshop.de/CODATEX-Transponder-Schluesselanhaenger-Ausfuehrung-Leder-schwarz>



Zuerst schrauben wir den Schlüsselring ab:



Dann mit einem Skalpell oder scharfem Universalmesser die obere Naht am Schlüsselanhänger auftrennen:



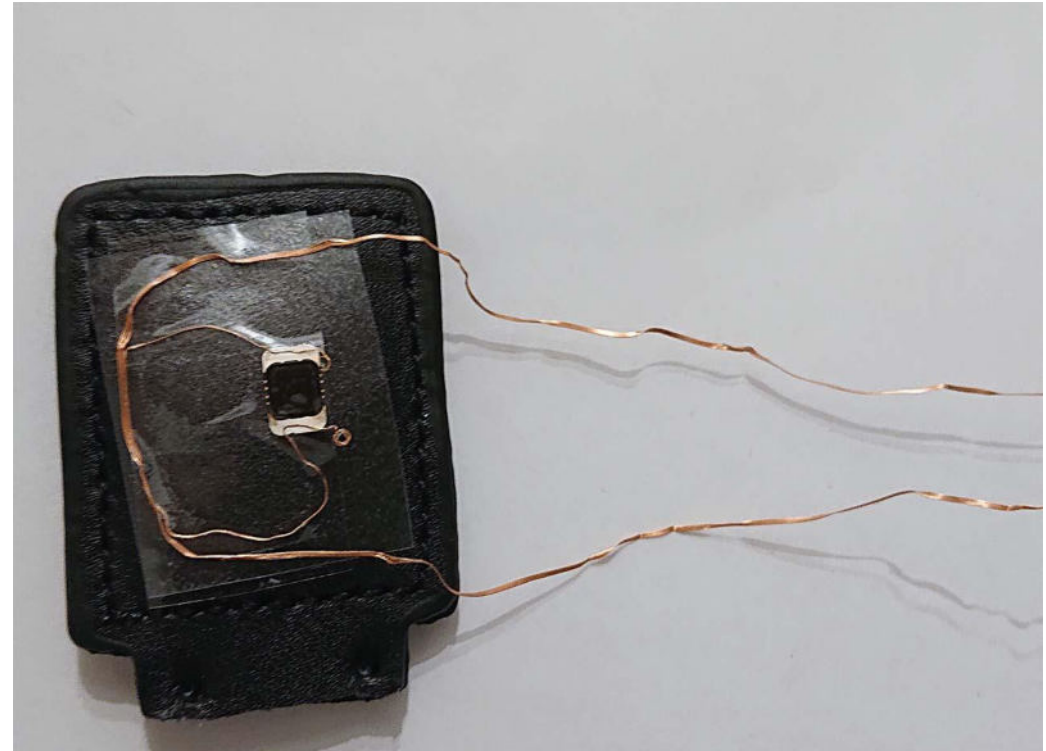
Den enthaltenen Chip und die PVC-Füllung brauchen wir nicht:



Aus einem Stück Plastikfolie (z.B. Prospekthülle) oder einer alten Scheckkarte (stabiler!) schneiden wir uns ein in den Anhänger passendes Stück zurecht:



Den Chip fixieren wir mit einem Stück Klebeband so auf dem Stück Folie:

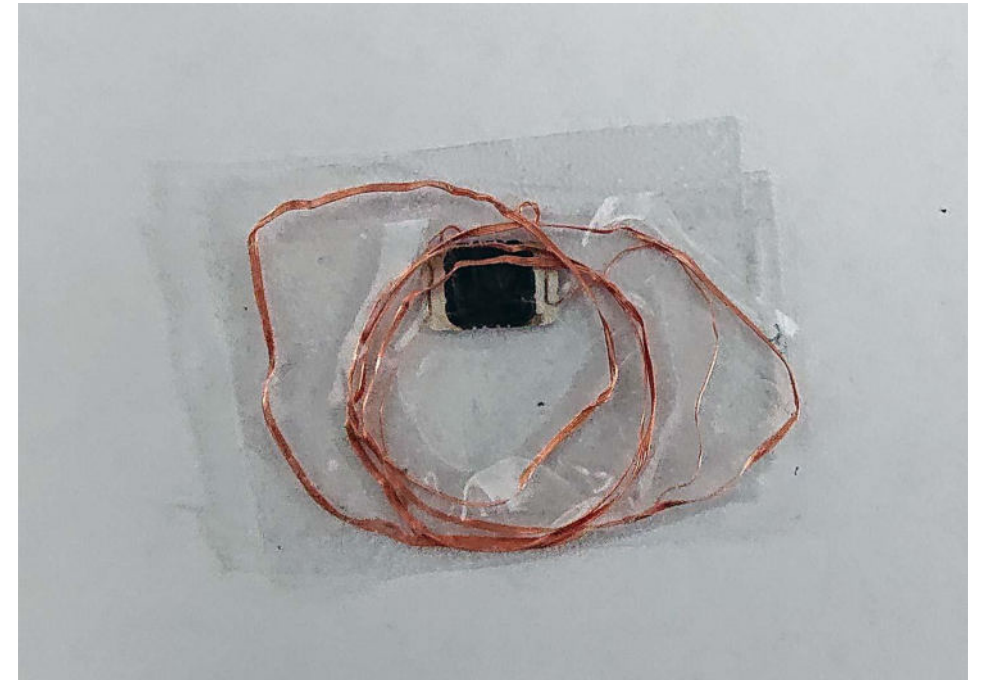


Nun der wichtigste Teil: die verbleibende Antenne spiralförmig aufwickeln, z.B. über einen dicken Stift und auf die Rückseite der Folie anpressen:



Jetzt solltet ihr ausprobieren, ob der Key am Tesla funktioniert. Manchmal braucht es ein wenig Geduld, bis man den richtigen Wickel gefunden hat. Irgendwann passt es!

Dann diese Spirale ebenfalls mit Klebeband fixieren:



Unsere Konstruktion wird jetzt in den Schlüsselanhänger geschoben:



Danach verkleben wir die obere Naht mit etwas Sekundenkleber und schrauben den Schlüsselring wieder an.



Und fertig ist der kleine
Schlüsselanhänger mit integriertem
Tesla Keychip!

